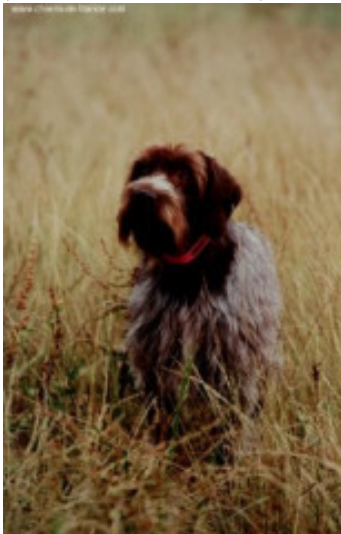







TCHITA DU RUISSEAU DE ROSSIGNOL

2002-12-06 (F) LOF 58687/10519

Titres : Trialer Printemps Excellent3/6 / Dyspl. : A
[fiche affixe](#)

<p>Père</p> <p>NEMO DU MAS DU JONQUIER 1997-01-30 (M) LOF 50924/06379 (CH-CS CH-IB CH-A ELITE A Triale)</p> 	<p>HUDSON DES RIVES DE L'AURE 1992-04-24 (M) LOF 44677/5372 (ELITE A Trialer CH-CS CH-A CH)</p> 	<p>FALKY DU DOMAINE DE LA VIROISE 1990-01-01 (M) LOF 41818/4783 (TAN)</p>	<p>VIKING DI SAN GERMANO 1984-01-01 (M) LOF 31949/03121 (Trialer)</p>
	<p>DONA DES RIVES DE L'AURE 1988-01-01 (F) LOF 38199/5867 (TAN)</p>	<p>VASC0 1984-01-01 (M) LOF 32821/03465 (Trialer)</p>	<p>SERPETTE 1981-01-01 (F) LOF 28009/03509 (Trialer)</p> 
<p>Mère</p> <p>IOTA DU RUISSEAU DE ROSSIGNOL 1993-11-05 (F) LOF 46545/7728 (Trialer)</p> 	<p>FANA DES BOUYGUES DE SAINT NEXANS 1990 (F) LOF 41250/06444 (CH-A ELITE A)</p> 	<p>VIC DES BOUYGUES DE SAINT NEXANS 1984-01-01 (M) LOF 32667/3334 (CH-QC CH-CS CH-IB RECOMMANDE)</p> 	<p>ROZZED TOPAZE 1980-01-01 (M) LOF 30070/02847 (Elite)</p>
	<p>ARMELLE DES BOUYGUES DE SAINT NEXANS 1985 (F) LOF 33957/4744 (TRIALER Valeur 3/6)</p>	<p>SANNA DE PEY-BOIS 1981-01-01 (F) LOF 28354/0359</p>	<p>RANGER DES CHAUMES DE L'AURE D'OR 1980 (M) LOF 27011/02407 (Trialer)</p>
<p>VILA DES RIVES DE LA LERE 1984-01-01 (M) LOF 32078/03272</p>	<p>FANETTE DU RUISSEAU DE ROSSIGNOL 1990-01-01 (F) LOF 41560/6450 (TRialer)</p>	<p>ROLLS DES CHASSES PRINCIERES 1980-01-01 (M) LOF 26711/02281 (Champion -CS IB IT GT)</p>	inconnu
		<p>ORTYE (F) LOF 24633/02660</p>	inconnu
		<p>VILA DES RIVES DE LA LERE 1984-01-01 (M) LOF 32078/03272</p>	<p>ROLLS DES CHASSES PRINCIERES 1980-01-01 (M) LOF 26711/02281 (Champion -CS IB IT GT)</p>
<p>CIRCE DES GORGES DE KAKOQUETA (F) LOF</p>	<p>ORTYE (F) LOF 24633/02660</p>	<p>UJO DE LA BASTIERE (M) LOF</p>	<p>PILE OU FACE DU RUISSEAU DU MASSACRE 1979 (F) LOF 26289/3074 (RECOMMANDE CH-CS CH-IB CH-GT)</p>

[[Lien...](#)] / Eleveur : DOMAINE DE SAINT GERIE / Propriétaire : Melle Jeannot Carine (05 53 56 86 94)

ADN

Angle de Norberg-Olssen 110 Â° À Droite 111 Â° À Gauche

CACS Meilleur de Race Cognac 2005

CACS Brive 2005 " Spéciale de Race "

2 Âme Exc Niort 2006

CACS Meilleur de Race Angoulême 2008

Classée 3 Fois en concours de Printemps sur Perdreaux Sauvages sur 6 concours .

2 Âme EXC RCACS RCACIB Limoges 2010

Cotation : Cot.3

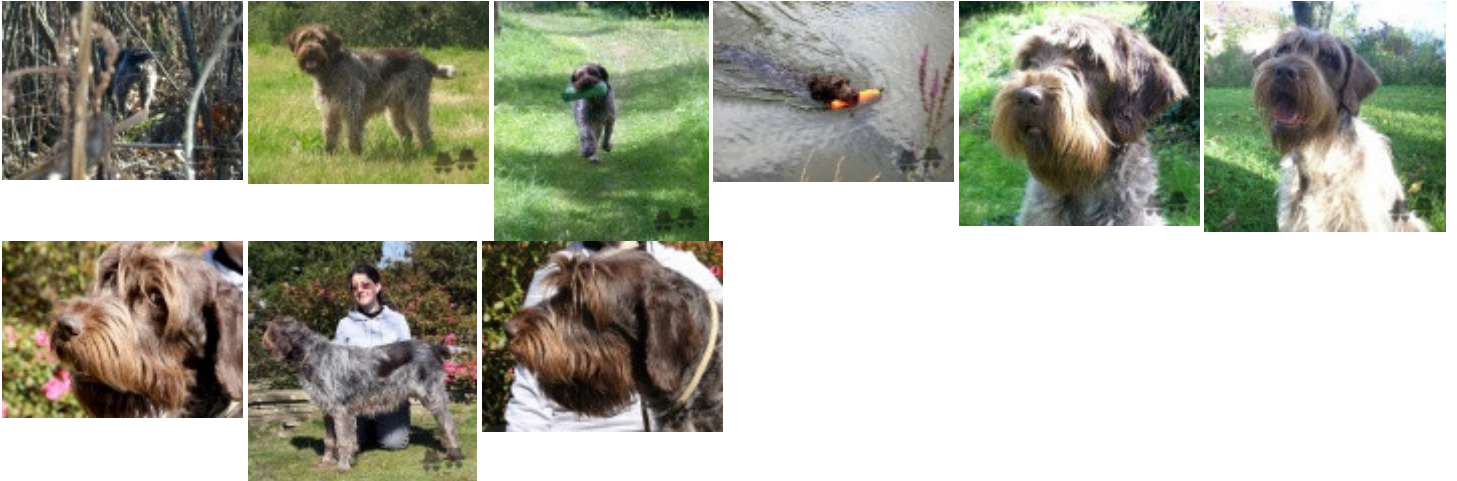
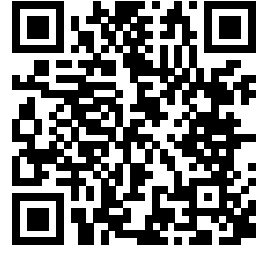
N° de Confirmation : 10519

Tatouage : 2 CRF 264

Dépôt ADN

Taux de consanguinité (estimation) : 1.2 %

ROLLS DES CHASSES PRINCIERES (5 X 3,4) : 0.011719
UNDER DU RUISSEAU DU MASSACRE (7 X 6) : 0.000244



Note : les données ne sont pas garanties. Elles ont été entrées par les membres sans garantie d'exactitude.